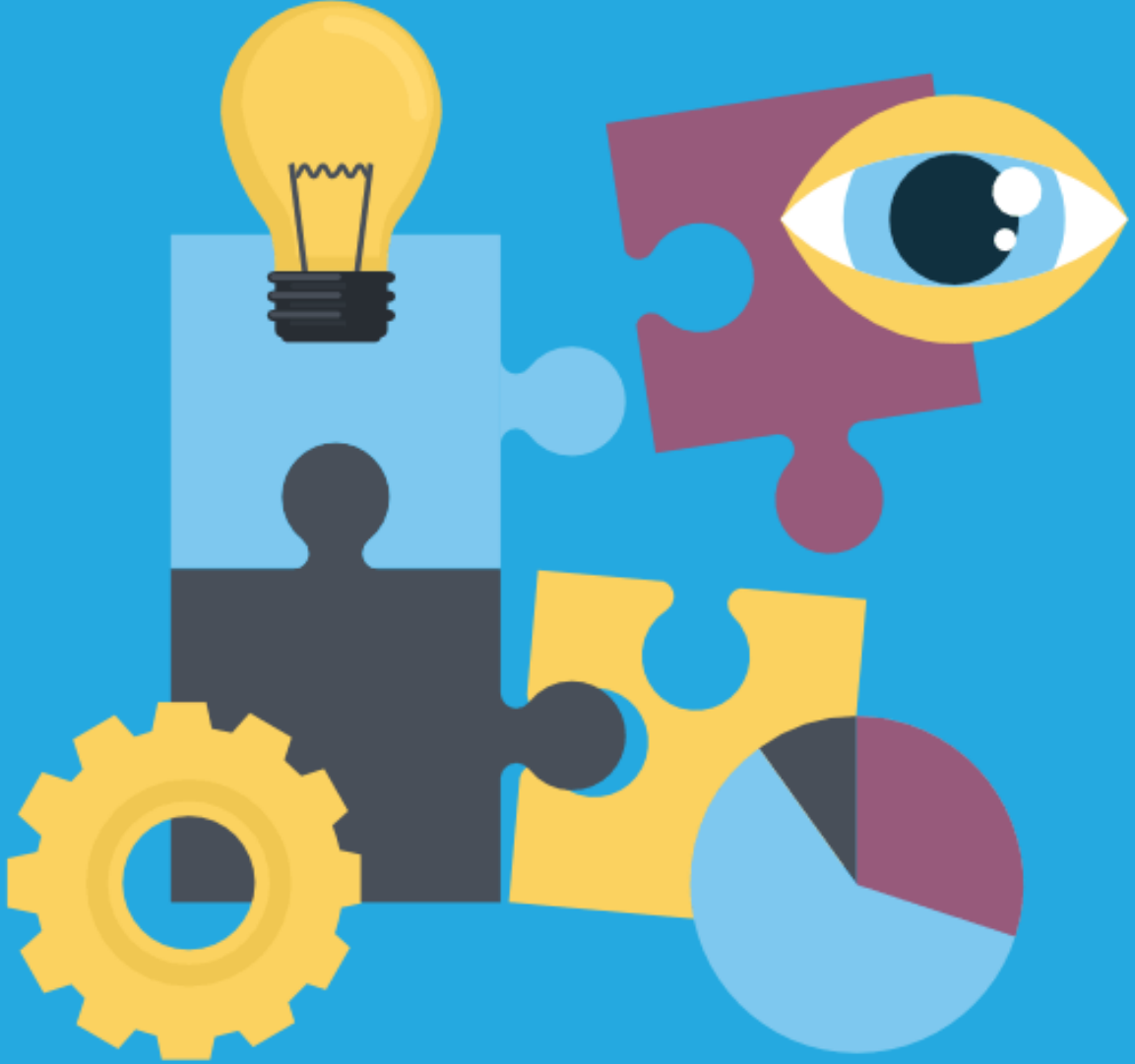




# **Etkileyici Sunum**

## Yapma Kuralları



# TEMEL KURALLAR

**20 Slayt:** Ne daha çok, ne daha az!

**5 Dakika:** Her slayt 15 saniyede bir otomatik geçecek. Böylece  $15 \text{ saniye} \times 20 \text{ slayt} = 5 \text{ Dakika}$

Slaytlarınız için **Bazı İpuçları**





## İPUCU 1:

**Basit tutun.**

İletmeye çalıştığınız fikri yansıtmak için alakalı resimleri / fotoğrafları ve birkaç anahtar kelimeyi kullanın.



## **İPUCU 2:**

### **Madde işaretleri ve metin**

Çok fazla yazı kullanmayın. Eğer kullanmanız gerekiyorsa yine sınırlı tutmakla beraber, metni parçalara bölüp madde işaretleriyle birkaç cümleyle madde madde anlatın.



### **İPUCU 3:**

#### **Zamanlama**

Slaytlar her 15 saniyede bir ilerleyecek, bu nedenle tek bir slayda pek çok konuyu veya fikir sıkıştırmaktan kaçının. Bunun yerine, fikirleri ve konuları birden çok slayt arasında aralayarak kendinize alan verin. 20 slaytın var, bu yüzden onları kullanmaktan korkma.



## **İPUCU 4:**

### **Görsel ve yazı kullanımı**

Kaliteli görseller kullanın. İçerikle ilişkili olmasına özen gösterin. Fotoğraf/resim ve metin kullanımını slayt içerisinde dengeli kullanın. Çok büyük resim-çok küçük punto metinler ya da çok büyük puntoda metinler-çok küçük resim kullanma hatasına düşmeyin. Yazı fontu ve renginin okunabilir olmasına dikkat gösterin.



## **İPUCU 5:**

### **İçerik bütünlüğü ve tasarım**

Slaytlarınızın içeriği arasında bütünlük olmasına özen gösterin. İçerikler birbirini tamamlayıcı nitelikte olmalıdır. Bu bütünlüğü bir tasarım konseptiyle tamamlayın ve dinleyicilerinizi etkileyin.

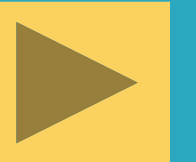


# TEMEL KURALLAR

**20 Slayt:** Ne daha çok, ne daha az!

**5 Dakika:** Her slayt 15 saniyede bir otomatik geçecek. Böylece  $15 \text{ saniye} \times 20 \text{ slayt} = 5 \text{ Dakika}$

Sunum Performansı İçin **Bazı İpuçları**





# DİNLEYİCİLERİNİZLE BAĞ KURUN.

Sunum esnasında dinleyicilerle göz kontağı kurmak, onlara karşı mütebessim olmak, dinleyici gruba karşı heyecanınızı yansıtmak büyük önem taşır.

Dinleyici karşısında slayt okumayın. Onlara içeriği zengin biçimde doğru ses tonuyla anlatın ve onları etkileyin.





# BEDEN DİLİNİ

## DOĐRU KULLANIN.

Gururlu ve kendinizden emin olun. İeriĐe ne kadar hâkim olursanız kendinize güveniniz o derece iyi durumda olur. Ses tonunuzu iyi ayarlayın. Akıcı konuşun ve konuşmanızı doĐru jest-mimik, el-kol hareketleriyle destekleyin. Karşıda iyi bir etki bırakmaya gayret gösterin.



**SUNUMUNUZ**

**AKILDA**

**KALICI OLSUN.**

Sunumunuzu gerek içerik ve tasarım açısından ve gerekse anlatımdaki etkileyiciliğinizle unutulmaz yapın. Yerinde ve dozunda eğlenceli eklemeler, ilginç anekdot ya da güzel esprilerle bunu gerçekleştirebilirsiniz.



# SUNUMUNUZ İÇİN ÇOK İYİ HAZIRLANIN.

Hiçbir şeyi ezberlemenize gerek yoktur, ancak sununuzu bir arkadaşınıza verin veya aynanın karşısında durun ve sunuyu kendinize yapın. Kısacası çok iyi hazırlanın ve kendinizi en güçlü biçimde sahnede gösterin.



# YAPIN

- ✓ Dinleyicilerle bağlantı kurun.
- ✓ İçeriğimize hâkim olun.
- ✓ Görsellerden yararlanın.
- ✓ Eğlenceli ve akıcı olun.
- ✓ İçeriğinizi anlaşılır tutun.
- ✓ İyi hazırlanın.



# YAPMAYIN

- X Hiç kimse yokmuş gibi davranın.
- X Slaytlardan okuyun.
- X Slaytlarınızda bolca yazı kullanın.
- X Her kelime ce cümleinizden sonra «||||» kullanın.
- X İçeriğiniz çok bilimsel olsun, anlaşılmasın.

# SORU VE CEVAPLAR

- **Sunumum için giriş-kapak slaytı ve bitiş kapağı slaytı eklemem gerekiyor mu?**

Sahneye geçerken ekranda adınız ve konunuzun bulunduğu bir geçiş slaydı görüntüleyeceğiz. Konuşmaya başladığınızda, geçiş slaydından, sizin sunumunuzun ilk slaytına geçiyoruz. Geçiş slaytımızın yeterli bir tanıtım olmadığını düşünüyorsanız, ilk slaydınızı giriş olarak kullanmaktan çekinmeyin. Aksi takdirde, konunuzdan bahsetmeye başlamak için ilk slaydınızı kullanın.

# SORU VE CEVAPLAR

- **Sahneye, çağırılınca mı çıkacağım?**

Sadece ilk sunum yapacak kişiyi anons ediyoruz. İlk konuşmacının son slaytından hemen sonra bir sonraki kişinin adı ekranda gözükecek ve o kişi ona göre sahne girişinde hazır bulunacaktır. Sahnedeki iner inmez de bir sonraki kişi sunumu için sahnede yerini alacak.

# SORU VE CEVAPLAR

- **Bir konuyu genişletmek ya da daha detaylı anlatmak için tekrarlayan slayt kullanabilir miyim?**

Zamanlamanıza yardımcı olacağı için slaytlarınızı birbirinden ayırmanın bir yolunu bulmanızı öneririz. Belli bir fikir veya konunun birkaç slayt içeriyorsa, üzerinde yoğunlaştıklarınızla ilgili fotoğrafları veya resimleri kullanın.



# SORU VE CEVAPLAR

- **Slaytlarımla sunumumu eş zamanlı mı olmalı?**

Bu iyi bir fikir olabilir ve sunumu kolaylaştıracaktır. Her slaytta nelerden bahsedeceğinizi iyi tasarlayıp prova yaparsanız hiçbir problemle karşılaşmazsınız.

# SORU VE CEVAPLAR

- **Sunumumda mzik-video-ses kaydı kullanabilir miyim?**

Mekândaki imkânlar göz önüne alındığında, bazı şeyler mümkün olmayabilir. Sununuzu herhangi bir teknik zorluk çekmeden yapabildiğinizden emin olmak istiyoruz. Unutmayın, sadece beş dakikanız var. Herhangi bir özel talebi karşılamaya çalışacağız, ancak sunum sırasında herhangi bir teknik arıza ile sonuçlanabilecek ekstra bir şey yapmanın ilave yükü olmaksızın kendinizi başarıya hazırlamak sizin yararınadır.